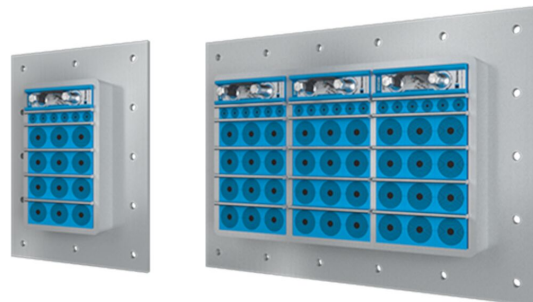




Moldura Roxtec SFHM

Solução com moldura de metal e flange para aparafusamento na estrutura.

A Roxtec SFHM incl. gaxeta é uma vedação de cabos e tubos, disponível em diferentes materiais e em uma única ou várias combinações de aberturas. A moldura com flange é produzida em metal com espessura de 10 mm, tem uma tira de vedação TSL e é parafusada na estrutura. Os módulos de vedação padrão são adaptáveis a diferentes tamanhos, e podem ser utilizados para criar capacidade sobressalente na moldura.



- Resistente a roedores
- Fácil manutenção e inspeção

Características do produto



Certificado contra fogo



À prova d'água

Estrutura da instalação



Metal

Tipo de montagem



Aparafusada

Classificações e certificados

Fogo

- A-CLASS de acordo com o Código FTP IMO 2010
- H-CLASS de acordo com curva de carga de incêndio IMO 2010 FTP Code + HC
- Jetfire de acordo com ISO 22899-1 e OTI 95634

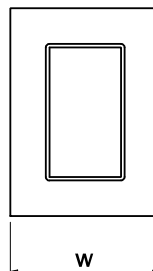
Proteção contra vazamento

- Água: 4 bar (catastrófico)

Dimensões da moldura

mm/kg

As variantes de molduras abaixo são uma seleção limitada. Para a gama completa de molduras e configurações, acesse [roxtec.com](https://www.roxtec.com).

	Título	Aberturas da moldura	Espaço de montagem	Dimensões externas WxHxD	Dimensões da abertura w x h	Peso	Art. No.
	SFHM 6x1 ALU INCL TSL 15x6	1	120 x 180	260.5 x 358 x 60		2.8	5SFHM00008469
	SFHM 6x2 ALU INCL TSL 15x6	2	120 x 180	391 x 358 x 60		2.8	5SFHM00008461
	SFHM 6x3 ALU INCL TSL 15x6	3	120 x 180	521.5 x 358 x 60		5.4	154739
	SFHM 6x1 PRIMED INCL TSL 15x6	1	120 x 180	260.5 x 358 x 60		8.1	5SFHM00009087
	SFHM 6x2 PRIMED INCL TSL 15x6	2	120 x 180	391 x 358 x 60		11.8	120964
	SFHM 6x3 PRIMED INCL TSL 15x6	3	120 x 180	521.5 x 358 x 60		15.3	123095
	SFHM 6x1 AISI316 INCL TSL 15x6	1	120 x 180	260.5 x 358 x 60		8	5SFHM00007863
	SFHM 6x2 AISI316 INCL TSL 15x6	2	120 x 180	391 x 358 x 60		11.5	5SFHM00009102
	SFHM 6x3 AISI316 INCL TSL 15x6	3	120 x 180	521.5 x 358 x 60		14.9	5SFHM00007864



Dados de componente de vedação

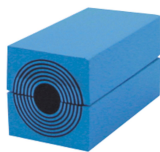
Componentes de vedação



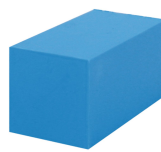
Lubrificante Roxtec



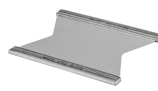
Cunha e Kit de Cunhas Roxtec



Módulo RM com Multidiameter™



Módulo de compensação sólida RM



Placa de separação Roxtec



Ferramentas de suporte da Roxtec



Kit de vedação Roxtec

Para obter informações detalhadas, acesse [roxtec.com](https://www.roxtec.com).

The product information provided by Roxtec does not release the purchaser of the Roxtec system, or part thereof, from the obligation to independently determine the suitability of the products for the intended process, installation and/or use.

Roxtec gives no guarantee for the Roxtec system or any part thereof and assumes no liability for any loss or damage whatsoever, whether direct, indirect, consequential, loss of profit or otherwise, occurred or caused by the Roxtec systems or installations containing components not manufactured by an authorized manufacturer and/or occurred or caused by the use of the Roxtec system in a manner or for an application other than for which the Roxtec system was designed or intended.

Roxtec expressly excludes any implied warranties of merchantability and fitness for a particular purpose and all other express or implied representations and warranties provided by statute or common law. User determines suitability of the Roxtec system for intended use and assumes all risk and liability in connection therewith. In no event shall Roxtec be liable for indirect, consequential, punitive, special, exemplary or incidental damages or losses.

The Roxtec products are offered and sold in accordance with the conditions of the Roxtec General Terms of Sales. The latest version of the Roxtec General Terms of Sales can be downloaded from <https://www.roxtec.com/en/about-us/about-roxtec/general-terms-of-sales/>

We reserve the right to make changes to the product and technical information without further notice. Any errors in print or entry are no claims for indemnity. The content of this publication is the property of Roxtec International AB and is protected by copyright.

This document was generated on: 2024-04-13